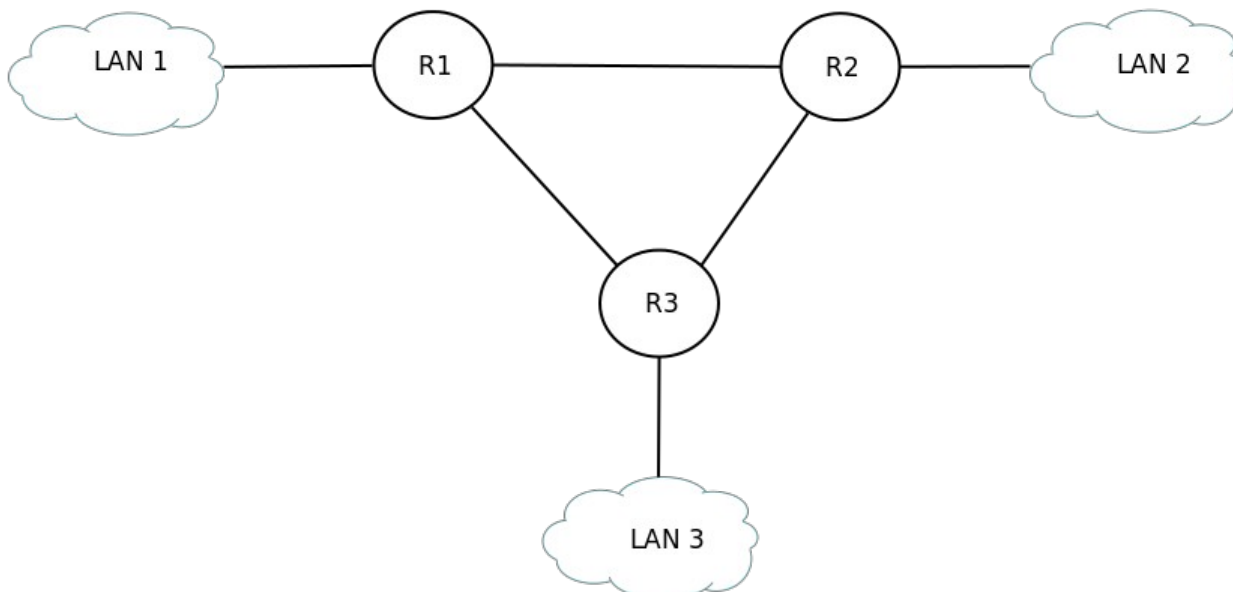


Računarske mreže i komunikacije – Domaći 1

1. Data je sledeća topologija:



Specifikacija mreže je sledeća:

Naziv LAN-a	Broj planiranih računara	THA
LAN 1	20	
LAN 2	14	
LAN 3	60	

Koliko ukupno podmreža ima na slici?

Ako je dat adresni opseg 192.168.0.0/16 izračunati adresne opsege za podmreže date na slici i dodijeliti svim podmrežama po jedan opseg.

Dodijeliti adrese ruterima. (Interfejsse rutera označiti po slobodnom izboru)

Napomena: u tablici se ne nalaze podmreže za komunikaciju između rutera.